

## Optimal beskyttelse du kan stole på.

Bare Venturi tilfredsstillt eller overgår Cummins original spes. 10765.

### ■ Slam, ikke støv

Venturi har bestått den krevende M11 testen for sotnivå (også godkjent av std. organisasjonen API), som beviser at Venturi filter har en forurensningskapasitet for den virkelige verden, ulik konkurrerende filter som bare er testet for støvkapasitet. Kun støvtesting blir irrelevant i forhold til smøreoljesystemer i den virkelige verden!

Den virkelige verden = Slam, ikke støv



### ■ Slamkontroll

Venturi har by-pass filtrering som OEM spesifikasjoner påkrevet og som sikrer at oljen er ren når den kommer til komponentene i motoren. Med den effektive oljeflyten som oppnås med Venturi dysen kan det innebygde by-pass filtermedia fange opp store mengder slam, og i tillegg sørge for videre filtrering av oljen med full gjennomstrømning uten at filteret går tett.

### ■ Beskyttelse ved kaldstart

Venturi har blitt testet under ulike kaldstart forhold for å sikre at den beskytter viktige motordeler ved enhver kaldstart.

### ■ Optimal pålitelighet

I tillegg til testing i den virkelige verden, er hvert filter utformet og testet etter en rekke filtertest metoder for bransjen, inkludert ISO 4548-12, SAE J1858, SAE HS J806 og ISO 2942.

## OPTIMAL Garanti

**OPTIMAL** garantidekning som utklasser konkurrentenes garantier.

Ved å tilby våre kunder den beste garantidekningen i bransjen, oppfyller Cummins Filtration sitt løfte å være din filter leverandør på livstid. Som den eneste filterprodusenten med en uavkortet garanti, garanterer Cummins Filtration alltid å følge opp et salg.

For ytterligere opplysninger om **Cummins Filtration garantien** viser vi til brosjyrer og dokumenter tilgjengelige på våre nettsider [cumminsfiltration.com](http://cumminsfiltration.com).

### Ettermarked Venturi Combo Modeller

LF9000	Cummins	LF9035	International
LF9001	Cummins	LF9039	Cummins
LF9008	Hitachi	LF9325	Cummins
LF9009	Cummins	LF9333	Detroit Diesel
LF9010	John Deere	LF9548	Case
LF9018	Komatsu	LF9620	Detroit Diesel
LF9024	Cummins and Komatsu	LF9667	Caterpillar, Mack, Volvo, Scania, Renault
LF9025	International	LF9747	Komatsu
LF9027	Ford Powerstroke	LF9691A	Caterpillar
LF9028	Kubota	LF9026	International
LF9031	Cummins	LF9931	GMC
LF9032	John Deere		
LF9034	Cummins		

Your local distributor for Norway



For mer informasjon, besøk [www.cumminsfiltration.com](http://www.cumminsfiltration.com)

©2008 Cummins Filtration  
Printed in Belgium



For mer informasjon, besøk [www.lekang.com](http://www.lekang.com)

Gamle Hobølvei 11, 1550 Hølen  
Tlf: 64 98 20 00 - Faks: 64 98 20 02  
E-post: [post@lekang.com](mailto:post@lekang.com)

Filtration for the REAL™ World

# Fleetguard®

## Optimal løsning: Venturi™ Combo smøreoljefilter

Konstruert for drift i den virkelige verden



LUBE



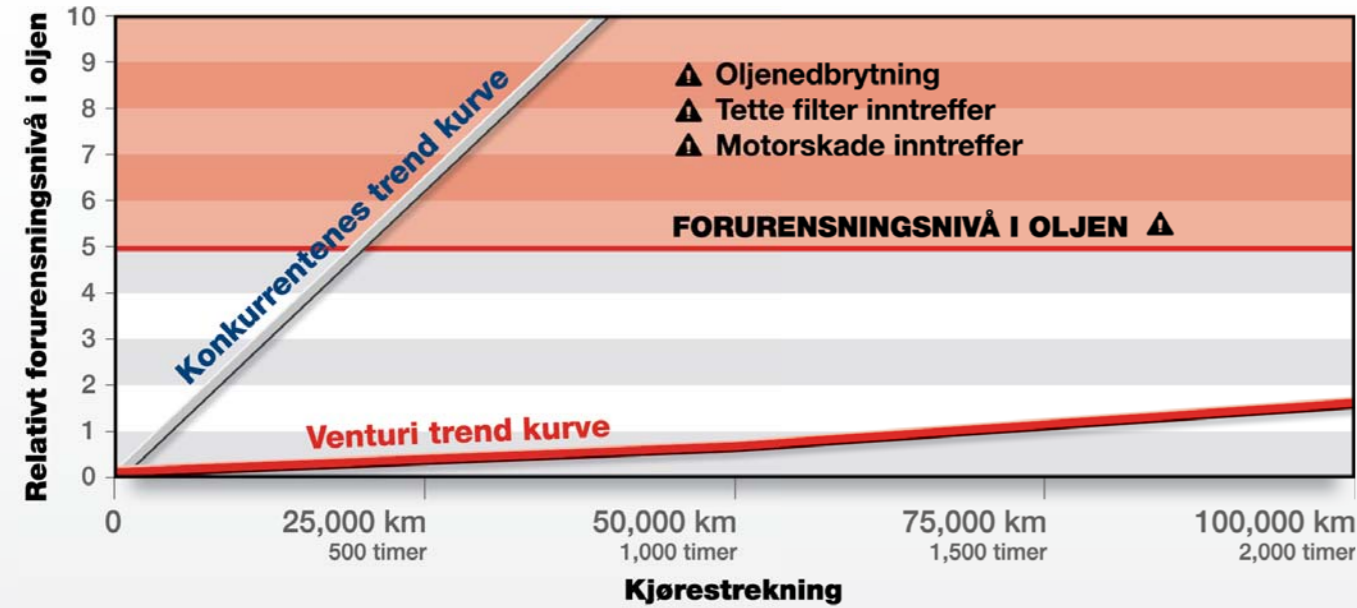
Et australsk vogntog med Cummins ISM dieselmotor med last på 52 tonn

## Sluttresultat fra den virkelige verden

**Venturi filterne fører til lengre vedlikeholdsintervaller, renere olje og økt levetid på motoren.**

- Australske vogntog som kjører under tøffe driftsforhold, er synlig bevis på at du kan øke oljeskiftintervaller opp til 2 x lengre, til maks. 120 000 km.\*
- Resultatene fra den virkelige verden beviser at Venturi reduserer miljøavfall og forbruk av olje og filter fordi du trygt kan øke oljeskiftintervallene.
- Resultatene fra den virkelige verden beviser at Venturi reduserer kostnadene fordi det opprettholder en renere olje og økt levetid på motoren.

### Kvaliteten på oljen i forhold til filtertype og serviceintervaller



Note: Tabellen er basert på feltforsøk med samme anvendelse og under like driftsforhold.

\* Maksimum oljeskiftintervall / økte serviceintervaller vil påvirkes av hvor tung drift det er, oljekvalitet, tomgang, motortype, anvendelse og årsmodell.

### Hva kundene i den virkelige verden sier om Venturi™

"Vi har kjøretøy, spesielt tungdrifts trekkbiler, som oppnår oljeskiftintervaller på 100 000 km og filterskiftintervaller på 50 000 km ved å bruke Fleetguard Venturi oljefilter. Tidligere med filter fra konkurrenter, under samme driftsforhold, oppnådde vi kun 30 000 km for filterets levetid fordi filterne ble tette for tidlig og sotsnivået overskred maks. grense på mindre enn 20 000 km".

– Peter Mustone, servicetekniker

## OPTIMAL Drift

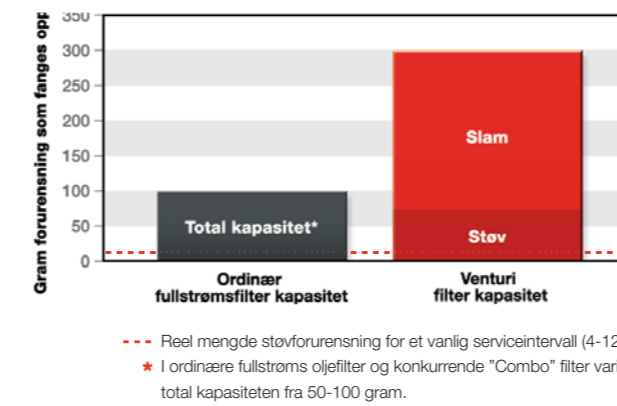
Bare Venturi™ er utformet for drift i den virkelige verden.



### By-pass oljefilter med dybdemedia

Det patenterte dybdefiltermedia har en unik kapasitet for fjerning av forurensning i den virkelige verden:

- 3 - 4 x større kapasitet enn kun et fullstrømsfilter og andre sammenlignbare "Combo" filtre.
- Opp til 5 x mer støvkapasitet enn det som vises på standard serviceintervaller.



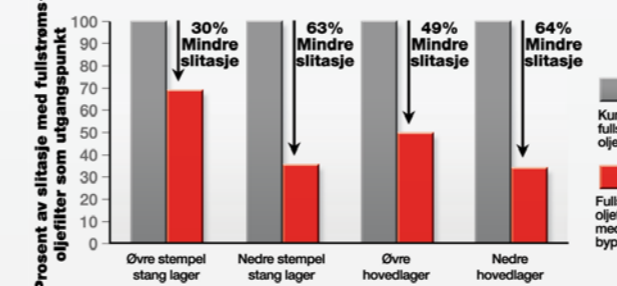
### Fullstrømsfilter med Stratapore™ media

- StrataPores flerlags filtermedia gir nøyaktig det ønskede nivået for fjerning av partikler ved maks. beskyttelse.
- StrataPores flerlags filtermedia sørger for optimal effektivitet og varighet på filteret som igjen forlenger serviceintervallene.
- StrataPores flerlags filtermedia utforming tillater maksimal oljestrømming ved kaldstart uten at det skader motoren.



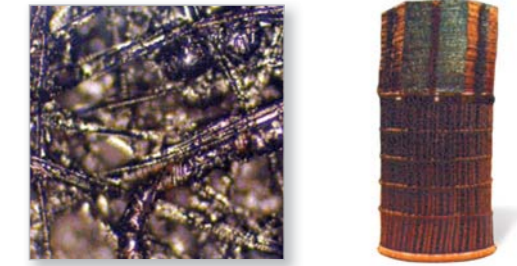
### Patentert Venturi dyse

- Venturi dysen sikrer maksimal oljestrømming ved kaldstart og beskytter utsatte komponenter som ventiler, kamaksel neser, kamaksel støter og ventilløpninger i motoren.
- Venturi dysen hjelper oljestrømmen gjennom et dybdemedia med høy smusskapasitet slik at slam som sliter ut motoren fjernes.



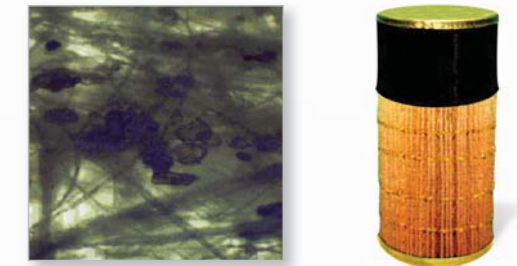
## Hvor mye "test-støv" ser filteret ditt egentlig i den virkelige verden?

**Testing i den virkelige verden med motorer i ordinær drift sikrer resultater du kan stole på.**



Testing i den virkelige verden gir resultater du kan stole på.

**Utprøving i testbenk gir ikke et riktig bilde av drifting av motorer i den virkelige verden.**



Tester som ikke er relevante i den virkelige verden.

**Testing i testmiljøer benytter:**

- Hydraulikkvæske for luftfart
- ISO std. 12103-1 A3 medium "test-støv"
- Ingen ekstreme temp. svingninger som i den virkelige verden
- Ingen ekstreme trykkfall som i den virkelige verden
- Ingen oljenedbrytning som i den virkelige verden
- Ikke vann/kjølevæske/kondens tilstede

**Testing i den virkelige verden beviser at Venturi sørger for den ytelse og beskyttelse du trenger for optimal drift.**